

# 實驗室儀器設備目錄

LAB INSTRUMENTS  
AND EQUIPMENT

## 基礎儀器設備

- 2 電子天平
- 3 酸鹼度計
- 4 超微量分光光度計
- 4 聚合酶連鎖反應儀
- 5 微量吸管
- 6 電動移液分注器
- 6 小烏龜迷你微量離心機
- 6 電源供應器
- 6 乾浴器
- 6 電磁加熱攪拌器
- 6 往復式混合器
- 7 超音波洗淨機
- 7 廢液抽吸系統
- 7 組織均質機
- 8 超純水系統

## 細胞實驗設備

- 8 活細胞即時影像監測系統
- 9 自動細胞計數儀
- 9 電穿孔儀
- 10 流體細胞培養用氣動式幫浦
- 10 顯微鏡用細胞加熱與培養系統
- 11 自動化螺旋蓋開蓋器

## 微量盤分析儀

- 11 多功能盤式分析儀

## 快篩試劑開發設備

- 12 快速檢驗試劑畫線儀
- 12 快速檢驗試紙裁切機



# LabPRO 電子天平



	DT3102 二位數電子天平	DT503 三位數電子天平	DT224C 四位數電子天平
訂購貨號	DK-DT3102	DK-DT503	DK-DT224C
最大秤重能力	3,100 g	500 g	220 g
可讀性	0.01 g	0.001 g	0.0001 g
重複性 / 線性度	±0.01 g / ±0.02 g	±0.001 g / ±0.002 g	±0.0001 g / ±0.0002 g
秤重盤直徑	Ø158 mm	Ø90 mm	Ø90 mm
產品特點	<ul style="list-style-type: none"> <li>採用專利陶瓷可變電容傳感器技術，可隨著秤重環境變化進行高精度動態溫度補償，實現精確秤重</li> <li>大型白色背光液晶顯示螢幕，使用大型字體顯示秤重訊息，數據讀取更方便</li> <li>操作簡易，適用所有類型秤重任務，例如：基本秤重、計數、百分比秤重和自定義秤重(因數轉換)</li> </ul>	<ul style="list-style-type: none"> <li>採用高靈敏度電磁力平衡原理，可提供優異的分辨率；同時透過內建軟體進行動態溫度補償，實現精確秤重</li> <li>大型白色背光液晶顯示螢幕，使用大型字體顯示秤重訊息，數據讀取更方便</li> <li>操作簡易，適用所有類型秤重任務，例如：基本秤重、計數、百分比秤重和自定義秤重(因數轉換)</li> </ul>	<ul style="list-style-type: none"> <li>採用高靈敏度電磁力平衡原理，可提供優異的分辨率；同時內建自動內部校正軟體，為用戶提供日常校準的便利性</li> <li>大型彩色觸控面板，以圖標與大尺寸字體提供豐富的操作指引與秤重訊息，使量測與數據讀取更加順暢便利</li> <li>操作簡易，適用所有類型秤重任務，例如：基本秤重、計數、百分比秤重和自定義秤重(因數轉換)</li> </ul>
外觀尺寸	L300 × W195 × H70 mm	L365 × W223 × H338 mm	L365 × W223 × H338 mm



## edge® 超薄美型 pH 測試儀

- **革新設計**：內建鋰電池，附托架與壁掛貼，輕鬆變換桌上型、攜帶型、甚至壁掛，隨心所欲！
- **自我監控**：獨家 CAL Check™ 感應檢測，電極汙損即刻提醒，輕鬆維持最佳良測品質。
- **輕薄美型**：5.5 吋液晶螢幕，主機厚度僅 12.7 mm，重量 250 g；觸控式鍵盤，操作直覺便利。
- **輸出方便**：最多可同時儲存 1000 筆資料；雙 USB 輸出孔，輕鬆完成資料存取與連接電腦分析。

Specification	
主機尺寸	202 x 140 x 12.7 mm
主機重量	250 g
保固期	2 年

訂購貨號	產品名稱
HAN-HI2002-01	edge® Dedicated pH/ORP Meter

## 進階版桌上型 pH/ORP 測試儀

- 7 吋電容式多點觸控彩色螢幕，解析度達 800 x 480p，支援影片播放和數據繪圖。
- 具 GLP 功能，並可切換顯示基本測量結果、即時測量結果、即時作圖、簡易 GLP、完整 GLP 等五種功能畫面。
- 5 點 pH 校正，自動辨識預設標準液，可使用標準或自訂緩衝液進行校正。
- 可儲存至少 100 萬筆含時間及日期的資料。
- 可使用 USB、Type-C、Wi-Fi、E-mail、乙太網路及上傳 FTP server 等多種方式傳輸資料。
- 可執行複雜的測量和監控要求，提供準確性、可重複性和可靠性。

Specification	
主機尺寸	205 x 160 x 77 mm
主機重量	1.2 kg
保固期	2 年

訂購貨號	產品名稱
HAN-HI6221-01	Advanced pH/ORP Benchtop Meter





## EzDrop 1000 超微量分光光度計

- **三秒內快速完成樣本量測**：具備全波長範圍 190~1000 nm 檢測功能，以及多種內建測量方法，一鍵輕鬆完成核酸、蛋白質、細胞…等各種類型樣本量測！
- **高靈敏度與高再現性**：偵測性能優越 (DNA 2–20000 ng/μl; BSA 0.06–600 mg/ml)，且量測偏差 <1%，數據更加穩定可靠，確保高實驗再現性！
- **操作直覺便利**：搭載圖像式用戶介面，操作簡單易上手；無須額外連接電腦設備，節省實驗室空間。

### Specification

操作面板	7 吋彩色觸控 LCD 液晶螢幕
外觀尺寸	W206 x D333 x H166 mm
重量	3.5 kg

### 訂購貨號

### 產品名稱

O-BRED-1000 EzDrop 1000 Micro-Volume Spectrophotometer



## TurboCycler 2 聚合酶連鎖反應儀

- **梯度溫度優化**：梯度溫度設定範圍可從 1°C 至 30°C，快速優化 PCR 反應過程。
- **可彈性控制升降溫速率**：升降溫速率可控制在 0.1°C/秒至 5.5°C/秒 區間，滿足 CRISPR 相關實驗需求。
- **可調節上蓋溫度**：上蓋溫度可設置在 35°C~120°C 之間，滿足 NGS 前處理等實驗應用需求。
- **操作直覺便利**：搭載圖像式用戶介面，操作簡單易上手；另可透過手機應用程式「TurboApp」隨時遠端監控 PCR 實驗進度。

### Specification

操作面板	7 吋彩色觸控 LCD 液晶螢幕
外觀尺寸	W245 mm x D415 x H225 mm
重量	9.5 kg

### 訂購貨號

### 產品名稱

O-TCST-9612 Gradient TurboCycler 2 with 96-well Sample Block (110V)

## LabPRO 微量吸管

- **極優異的取量準度**：精準度符合 EN ISO-8655 國際規範。
- **輕量設計**：符合人體工學的指托設計與側邊防滑紋理。
- **耐用且易清潔消毒**：抗酸鹼、抗腐蝕、耐 UV，全機可 Autoclave。
- **款式齊全**：提供單爪／8爪／12爪、手動／電動多款選擇，涵蓋完整量程範圍 0.2  $\mu$ l – 10 ml。



量程範圍	手動單爪訂購貨號	手動 8 爪訂購貨號	手動 12 爪訂購貨號
0.2–2.0 $\mu$ l	DK-GILSON-LPG-2		
0.5–10 $\mu$ l		DK-GILSON-LPG-8x10	DK-GILSON-LPG-12x10
1–10 $\mu$ l	DK-GILSON-LPG-10		
2–20 $\mu$ l	DK-GILSON-LPG-20	DK-GILSON-LPG-8x20	DK-GILSON-LPG-12x20
10–100 $\mu$ l	DK-GILSON-LPG-100		
20–200 $\mu$ l	DK-GILSON-LPG-200	DK-GILSON-LPG-8x200	DK-GILSON-LPG-12x200
20–300 $\mu$ l		DK-GILSON-LPG-8x300	DK-GILSON-LPG-12x300
100–1000 $\mu$ l	DK-GILSON-LPG-1000		
500–5000 $\mu$ l	DK-GILSON-LPG-5000		
1000–10000 $\mu$ l	DK-GILSON-LPG-10000		



量程範圍	電動單爪訂購貨號	電動 8 爪訂購貨號	電動 12 爪訂購貨號
0.5–10 $\mu$ l	DK-Single-10	DK-MULTI-8x10	DK-MULTI-12x10
1–20 $\mu$ l		DK-MULTI-8x20	DK-MULTI-12x20
2–20 $\mu$ l	DK-Single-20		
10–300 $\mu$ l		DK-MULTI-8x300	DK-MULTI-12x300
20–300 $\mu$ l	DK-Single-300		
50–1200 $\mu$ l		DK-MULTI-8x1200	DK-MULTI-12x1200
100–1200 $\mu$ l	DK-Single-1200		



## BlueSwan 電動移液分注器

- 易連接吸管頭，鼻錐採用易拆設計
- 抗 UV 外殼，便於 UV 滅菌清潔
- 質量輕巧 (180 g) 易握取，並可倒放直立於工作臺上

訂購貨號	產品名稱
O-BS01-1000	BlueSwan Pipette Controller, US plug



## E-Centrifuge 小烏龜迷你微量離心機

- 兩種轉子可隨意更換，分別適用 6 x 1.5/2 ml tubes 及 16 x 0.2 ml tubes
- 操作簡單便利

訂購貨號	產品名稱
WT-1090003	E-centrifuge include 2 rotors



## ELITE 300 plus 電源供應器

- 高穩定電流／電壓供給，提升實驗穩定性
- 最高輸出電壓 300V

訂購貨號	產品名稱
WT-1001005	ELITE 300 plus Power Supply, 120V, 50/60Hz



## HB-1 乾浴器

- 室溫升至 100°C 只需 15 分鐘
- 最高可加熱至 200°C，多款加熱鋁塊可選，亦可客製

訂購貨號	產品名稱
WT-1092003	HB-1 Block Heater with 20x1.5ml tubes block



## 電磁加熱攪拌器

- 轉速設定 60–1,500 rpm，溫度設定 60–420°C
- 19 x 19 cm 不鏽鋼外包陶瓷加熱板

訂購貨號	產品名稱
O-AL-HTS1003	Hotplate Stirrer



## 往復式混合器

- 轉速設定 5–100 rpm，時間設定 0–9,999 min
- 平台尺寸 30 x 30 cm

訂購貨號	產品名稱
O-MS-NRC-30	MS Reciprocal Shaker

## LEO-803 數位式實驗室超音波洗淨機

- 數位式時間與溫度控制，溫度設定 室溫-65°C，時間設定 1-99 min。
- 304 不鏽鋼槽體，鋁合金 (粉體烤漆) 外殼，兼顧耐用與美觀。

Specification	
內槽尺寸 (容積)	150 x 135 x 100 mm (2 L)
超音波頻率	標準型 46 KHz   強力型 (S type) 40 KHz   高頻型 (H type) 120 KHz
訂購貨號	產品名稱
O-LEO-803	LEO-803 Digital Control Tabletop Ultrasonic Cleaner



## Lafil 400 - BioDolphin 廢液抽吸系統

- 體積小、操作便利：整合真空源、真空瓶與廢液抽吸套件為一體，比傳統組合減少一半檯面占用面積；手持操作器具備貼心 Lock 按鍵設計，可固定抽吸以方便長時間操作。
- 防溢設計延長使用年限：廢液瓶具浮球防溢保護裝置，防止廢液溢滿吸入主機中。
- 可高溫高壓滅菌：真空瓶與廢液抽吸套件均可高溫高壓滅菌。

Specification	
抽液速率	19 ml/sec
主機尺寸	L33.5 x W24.5 x H30 cm
保固期	2 年
訂購貨號	產品名稱
RO-197403-11	Lafil 400 - BioDolphin Portable Suction System



## Bullet Blender® Lite 組織均質機

- 一次最多可同時均質 12 個樣本 (<300 mg/sample)，樣本一致性高、減少汙染。
- 操作容易快速，不綁耗材，降低實驗成本。
- 多種類型樣本均可適用，包含：細胞、動植物組織、小型模式生物 (斑馬魚、果蠅、線蟲...)

Specification	
適用樣本試管類型	1.5 ml microcentrifuge tubes
散熱功能	可將設備內部溫度維持在接近室溫
保固期	2 年
訂購貨號	產品名稱
O-BT12LT	Bullet Blender Lite Tissue Homogenizer



## DUO 智慧整合型超純水系統

- **製水速度**：純水 (Type III)  $\geq 10$  公升/小時、超純水 (Type I)  $\geq 1.2$  公升/分鐘。
- **超純水水質**：電阻率 18.2 M $\Omega$ .cm，總有機碳 (TOC)  $\leq 5$  ppb，微生物  $\leq 1$  CFU/10ml，懸浮顆粒去除能力 ( $>0.2 \mu\text{m}$ )  $\leq 1$  P/ml。
- **具自動週期性循環**：可維持低微生物的高品質超純水。
- **內建雙波長紫外燈 (185/254 nm)**：能有效控制微生物生菌數。
- **具停水保護裝置**：能立即關閉進水電磁閥及系統運作，以避免系統空轉。

### Specification

主機尺寸	W22 x D40 x H40 cm
電源	110 VAC, 60 Hz
標準配件	原水水質前處理模組、10 公升純水儲槽、超純水 PP 取水座、0.1 $\mu\text{m}$ 終端過濾器

### 訂購貨號

### 產品名稱

ELG-DUO-10UV

DUO Pure Producer



## 細胞實驗設備

## CytoSMART Lux3 BR 活細胞即時影像監測系統

- 機身小，可直接放入培養箱，即時觀察細胞型態。
- 可拍攝高達 2027x2027 pixels 清晰照片，輕鬆取得高解析度影像。
- 內建影像分析，可進行細胞滿度、爬行、Spheroid/Colony cell 偵測等分析。
- 可設定 5 分鐘~12 小時拍攝間隔，並可持續拍攝長達數週影像，支援縮時影片製作。
- 影像即時上傳雲端，不用進實驗室，在家就能即時監控細胞生長情況。
- 最多可四台連線，一次控制，擴大分析資料量。
- 不論是 Plates、Dishes、Flasks 或微流體晶片皆可適用。
- 支援 Open API，可以輕易和自動控制系統整合。

### 訂購貨號

### 產品名稱

O-KAB-1009

CytoSMART Lux3 BR





## 自動細胞計數儀

- 簡單有效率，只要按一個按鍵，9 秒內完成細胞計數。
- 細胞數、存活率、細胞直徑及細胞型態影像一次到位。
- 最新智能辨識系統，即使細胞團聚也能正確計數。
- 精準計數，計數結果經線性回歸計算  $R^2$  值高達 0.994，且 CV 值  $<5\%$ 。
- 機身小，無需另配電腦；配備觸控螢幕操作方便。
- 可保存多達 1000 組影像及技術報告，方便回查。

### Specification

適用細胞尺寸範圍	4–60 $\mu\text{m}$ (Optimal: 7–60 $\mu\text{m}$ )
適用細胞濃度範圍	$10^4$ – $10^7$ cells/ml
外觀尺寸	W212 x H264 x D165 mm

### 訂購貨號

### 產品名稱

C100-SE

Automatde Cell Counter (Bright Field)



## Ingenio<sup>®</sup> EZporator<sup>®</sup> 電穿孔儀

- 指數波衰減型 (exponential decay) 脈衝，便捷的優化流程使操作更加直覺、迅速。
- 性能優異穩定，提高實驗效率與再現性！應用範圍包含：基因表現、CRISPR 基因編輯、RNA 干擾 (RNAi)、穩定細胞株建構、重組蛋白與病毒顆粒生產等。
- 各種哺乳類與昆蟲細胞型式皆可適用，包含細胞株、幹細胞、初代細胞等。
- 體積小巧，不佔空間。
- 最大輸出電壓 2,500V。

### 訂購貨號

### 產品名稱

MR-MIR51000

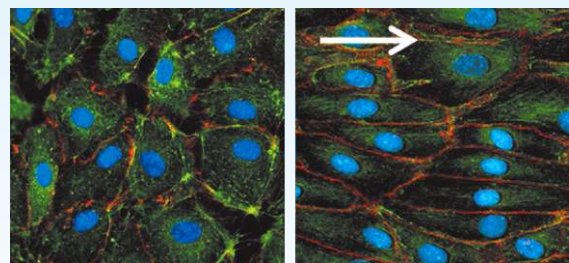
Ingenio<sup>®</sup> EZporator<sup>®</sup> Electroporation System

貼心好禮

買就送 Ingenio<sup>®</sup> 電穿孔試劑套組 (8 rxn)

## ibidi 流體環境細胞培養用氣動式幫浦

- **多種流動模式選擇**：提供單一方向 (unidirection)、擾流 (oscillating)、脈衝 (pulsatile flow) 之流動模式。
- **正常生理剪切應力 (shear stress)**：提供符合正常生理數值之剪切應力 (0.1–150 dyn/cm<sup>2</sup>)，便於模擬各式生理環境。
- **培養液需求量少**：僅需 2.5–12 ml 的培養液，可大幅節省培養基及珍貴藥物用量。
- **組裝容易**：可輕鬆在無菌環境下組裝操作，不必擔心細胞污染問題。
- **氣壓驅動設計**：可降低機器運轉過程中對懸浮細胞造成的物理性傷害，並減少樣本在顯微鏡上的震動現象，有效提升影像觀察品質。
- **體積輕巧**：可直接安裝在培養箱中，提供最佳的流體細胞培養環境；搭配 ibidi Stage Top Incubation System\* 可在顯微鏡上進行長時間觀察。\*產品資訊請見下方說明
- **文獻豐富**：超過 600 篇學術文獻，包含多篇 *Cell*, *Nature Communications*, *Nature Medicine*, *Science Advances* 等頂尖期刊論文。



Cell culture under flow simulates shear stress-dependent cellular changes and induces a more physiological, *in vivo*-like behavior. Different arrangement of HPMECs after 72 hr of static (left) and flow culture (right) at 2.3 dym/cm<sup>2</sup>. Image key:  $\beta$ -actin (Green), VE-cadherin (red). Data courtesy of D. Bourquain, Robert Koch Institut, Berlin, Germany

訂購貨號	產品名稱
IB-10902	ibidi Pump System

## ibidi 顯微鏡用細胞加熱與培養系統

德國 ibidi 公司精心設計的「加熱與培養系統」可於顯微鏡觀察平台上營造一恆定合適的細胞培養環境，供長時間活細胞影像觀察攝影、流體環境細胞培養、血管新生、傷口癒合、細胞遷移／侵襲能力、細胞趨化性移動…等實驗進行。具下列特點：

- 可調整溫度、溼度、CO<sub>2</sub>、O<sub>2</sub> 含量。
- 可相容於各式倒立式顯微鏡。
- 組裝方便，可輕易拆卸，不需改裝原有顯微鏡系統。



訂購貨號	產品名稱
IB-12722	ibidi Stage Top Incubator Slide/Dish, CO <sub>2</sub> /O <sub>2</sub> – Silver Line



## EzDecap 自動化螺旋蓋開蓋器

- EzDecap 自動化螺旋蓋開蓋器僅需 3 秒就能完成自動開關蓋，讓研究人員實現單手操作，提高實驗效率減少失誤打翻液體造成耗損與污染的風險。
- 四種操作模式，滿足不同情境下的開蓋、關蓋需求。
- 從 1.8ml 冷凍離心管蓋到 50ml 離心管蓋都能適用，相容性高。
- 體積小、不占空間，可方便放置在生物安全櫃內或實驗桌上，隨時使用。



訂購貨號	產品名稱
BRDC-0000	EzDecap Automated Screw Cap Decapper

## 微量盤分析儀

### VICTOR® Nivo™ 多功能盤式分析儀

- 輕巧不佔空間 (W20 x D50 x H27 cm; 13 kg)，為實驗室日常使用帶來極佳便利性。
- 提供吸收光、螢光和冷光偵測模式，並可升級時差式螢光及雷射激發之 ALPHA 偵測模組，實現最佳偵測效能。
- 光學輪盤式濾片自動轉換器，最多可放置 32 組濾光片。
- 內建溫控系統，最高可達 65°C。
- 基於瀏覽器界面的操作軟體，用 Wi-Fi 連線即可遠端操作。
- 適用 1-1536 wells 微量多孔盤。



光學輪盤式濾片自動轉換器能讓濾片在使用時保有高度彈性與切換效率，還可方便實驗室濾片管理，避免遺失

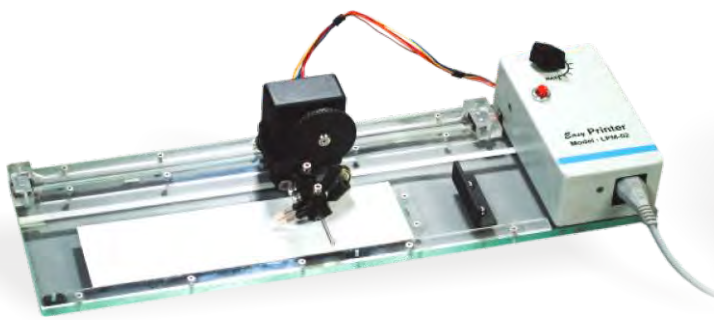
訂購貨號	產品名稱
PK-HH35000500	VICTOR® Nivo™ Multimode Plate Reader

■ 必備功能 ■ 選配功能

Absorbance
Fluorescence
Luminescence
TRF/TR-FRET
Fluorescence Polarization
Alpha Technology

裝置配備 (\*選配)

Temperature Control
Gas Control*
Dispenser*
WiFi
21 CFR Part 11 Compliance*
Rainbow Filter Exchanger



## Easy Printer 快速檢驗試劑畫線儀

專為噴膜實驗設計的桌上型機台，操作簡單、小巧堅固，適合快篩試劑產品的小量生產或是原型開發。具下列特點：

- 能穩定均勻地進行試劑噴塗。
- 噴線速度可調整。
- 可微調噴線壓力。

Specification	
單次最大液體量	500 µl (約 15 張膜)
最大噴線長度	30 cm
噴頭數	2 枚
最小容積	100 µl
外觀尺寸	L47 x W16.5 x H11.5 cm

訂購貨號	產品名稱
AM-LPM-02	Easy Printer Automatic Reagent Dispenser for rapid test



## SS 快速檢驗試紙裁切機

能輕易地將已完成塗佈的試紙裁切成特定的寬度，操作簡單，堅固耐用。具下列特點：

- 微電腦控制系統。
- 快速穩定高效。
- 不鏽鋼材質切刀。

Specification	
最大裁切速度	12,000 cuts per hour
切斷寬度	2–12 mm
試紙最大寬度	120 mm
單次切割數量	1–9999
外觀尺寸	L49 X W36 X H32 cm

訂購貨號	產品名稱
AM-M-100	SS Programmable Strip Cutter for rapid test



歡迎前往 [伯森生技網站](http://www.blossombio.com) 瀏覽更多產品資訊  
最新活動資訊請洽 [伯森業務專員](#)

